

Seta Protectora Rebar Caps



ANTI-EMPALAMIENTO STOP IMPALEMENT



Maxima Diamante



Impact



Diamante



Americana

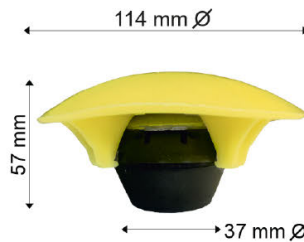


Safety Europ Plus Metal

MÁXIMA DIAMANTE

Ref.	Detalle/Detail	Diámetros/Diameters	Caja/Box	Palet/Pallet
4.010	MÁXIMA DIAMANTE	5 - 36 mm / # 2 - #14	90 u	36 Caja/box - 3.240 u.

Nuevo/New



Presionar / extraer
Press / extract

***Anti-Empalamiento / Stop Impalement**
*Rápida y fácil fijación / Quick and easy fixation
*Máxima visibilidad / Maximum visibility
*Reutilizable / Reusable
*Reciclable / Recyclable



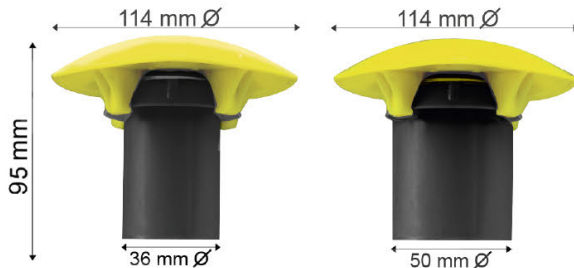
INSERTO METALICO DE 2 MM DE ESPESOR
WITH METAL INSERT 2 MM



5 mm / 36mm
#2 - #14
Hierros / Rebar

DIAMANTE

Ref.	Detalle/Detail	Diámetros/Diameters	Bolsa/Bag	Palet/Pallet
4.020	DIAMANTE	20 - 36 mm / # 8 - #14	25 u.	80 bolsas/bag - 2.000 u.
4.040	DIAMANTE	32 - 50 mm / #12 - #20	25 u.	80 bolsas/bag - 2.000 u.



Presionar y Rotar
Press and Rotate

***Anti-Empalamiento / Stop Impalement**
*Rápida y fácil fijación / Quick and easy fixation
*Máxima visibilidad / Maximum visibility
*Reutilizable / Reusable
*Reciclable / Recyclable



Inserto metal 2 mm
With metal insert 2 mm

AMERICANA

Ref.	Detalle/Detail	Diámetros/Diameters	Bolsa/Bag	Palet/Pallet
4.000	Americana	12 - 20 mm / #5,2 - #8	25 u.	80 bolsas/bag - 2.000 u.
+ Adaptador-opcional/Adapter-optional		5 - 20 mm / #2 - #8		



Inserto metal 2 mm
With metal insert 2 mm

Adaptador
Adapter



Presionar y Rotar
Press and Rotate

California Occupational Safety and Health Regulations (CAL / OSHA)
Informe Técnico de Impactos : N° H110030
Impact Technical Report: N° H110030

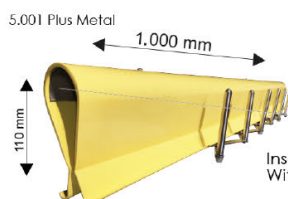
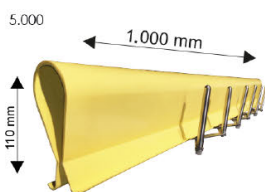
*Anti-Empalamiento / Stop Impalement
*Rápida y fácil fijación / Quick and easy fixation
*Máxima visibilidad / Maximum visibility
*Reutilizable / Reusable
*Adaptador / Adapter
*Reciclable / Recyclable



Informe Técnico
Technical Report

SAFETY EUROPE

Ref.	Detalle/Detail	Diámetros/Diameters	Palet/Pallet	Kg.
5.000	1 METRO	8 - 40 mm / #3 - #15	300 u. 1,25 X 1 X 1,05 m	332 kg.
5.001	1 METRO PLUS METAL	8 - 40 mm / #3 - #15	300 u. 1,25 X 1 X 1,05 m	555 Kg.

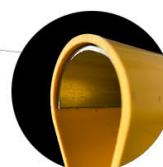


Presionar / extraer
Press / extract

Inserto metal 1,5 mm
With metal insert 1.5 mm

Informe Técnico de Impactos : A-74/2014
Impact Technical Report: A-74/2014

*Anti-Empalamiento / Stop Impalement (5.001)
*Protección cortes / Scouring protection - cuts (5.000)
*Rápida y fácil fijación / Quick and easy fixation
*Máxima visibilidad / Maximum visibility
*Reutilizable / Reusable
*Reciclable / Recyclable



Informe Técnico
Technical Report

IMPACT

Ref.	Detalle/Detail	Diámetros/Diameters	Bolsa/Bag	Palet/Pallet
2.000	IMPACT	12 - 20 mm / #5,2 - #8	100 u.	105 bolsas/bags - 10.500 u.

+ Adaptador-opcional/Adapter-optional 5 - 20 mm / #2 - #8
+ Imagen Corporativa - opcional / Corporate Image - optional



Informe Técnico de Impactos : N° IT 090065 - IT 100068
Impact Technical Report : N° IT 090065 - IT 100068

- *Anti-Emplamiento / Stop Impalement
- *Rápida y fácil fijación / Quick and easy fixation
- *Máxima visibilidad / Maximum visibility
- *Adaptador / Adapter
- *Reutilizable / Reusable
- *Reciclable / Recyclable



MÁXIMA Multifunción

Ref.	Detalle/Detail	Diámetros/Diameters	bolsa/bag	caja/box	Palet/Pallet
900	Máxima	5 - 36 mm / #2 - #14	50 u.	750 u.	27.000 u. 36 Cajas/Box

+ Imagen Corporativa - opcional / Corporate Image - optional



- *Protección cortes / Scouring protection - cuts
- *Rápida y fácil fijación / Quick and easy fixation
- *Máxima visibilidad / Maximum visibility
- *Fijación cinta balizamiento/ construction work tape fixation
- *Fijación Malla naranja / construction site borders fences fixation
- *Reutilizable / Reusable
- *Reciclable / Recyclable



5 - 36 mm / #2 - #14

Fijación Malla naranja /
construction site borders fences fixation

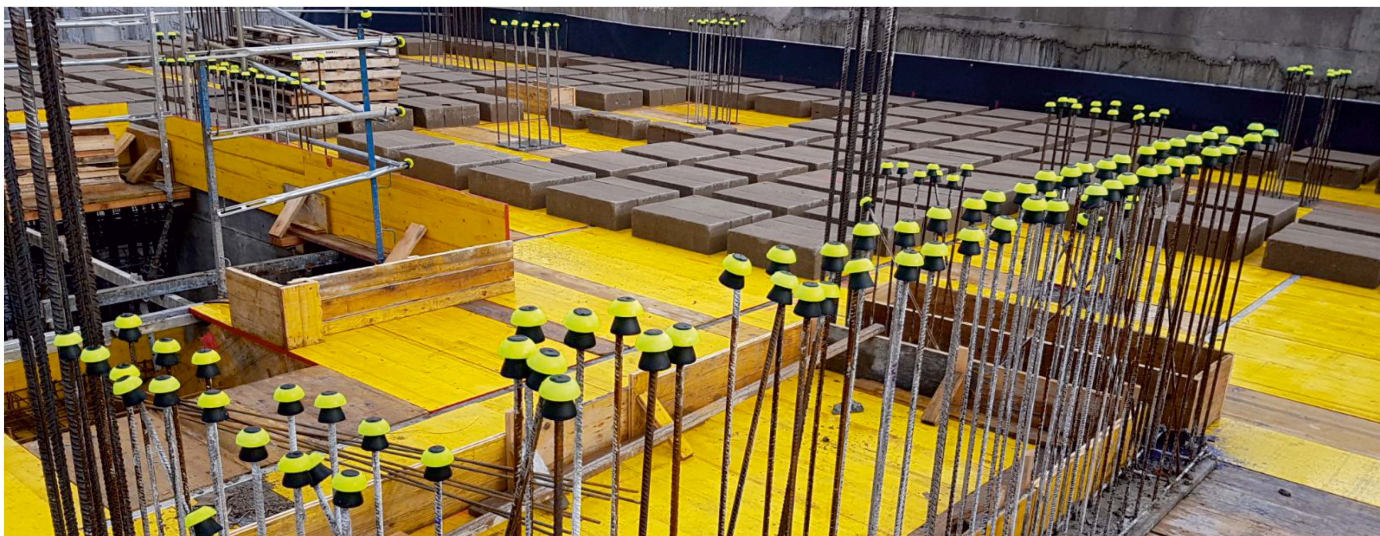


ECONOMIC PLUS

Ref.	Detalle/Detail	Diámetros/Diameters	Bolsa/Bag	Palet/Pallet
1.080	Economic Plus	20 - 36 mm / # 8 - #14	300 u.	20 bolsas/bags - 6.000 u.
1.090	Economic Plus	32 - 50 mm / #12 - #20	300 u.	20 bolsas/bags - 6.000 u.



- *Protección cortes / Scouring protection - cuts
- *Rápida y fácil fijación / Quick and easy fixation
- *Máxima visibilidad / Maximum visibility
- *Reutilizable / Reusable
- *Reciclable / Recyclable



Sip Europ se reserva el derecho a modificar cualquier aspecto del producto por variaciones de mercado o stock.
Productos Protegidos con Patentes Diseñado y fabricado en España Edición 2023

Sip Europ reserves the right to modify any aspect of the product due to market or stock variations.
Products Protected with Patents Designed and manufactured in Spain Edition 2023



EMPALAMIENTO IMPALEMENT